

La crèche de La Tour d'Aigues avant travaux



Le toit sur lequel seront placés les modules photovoltaïques



Le chantier commence par le retrait des tuiles



Les tuiles sont difficiles à retirer car elles sont fortement collées



Il y a beaucoup de casse lors du retrait des tuiles



Les tuiles sont évacuées vers la décharge



Les plaques ondulées peuvent maintenant être retirées



Les tôles sont descendues et le chantier est protégé par des barrières



Le retrait des tôles laisse apparaître les fermettes de la charpente



La charpente après retrait des plaques



Les lambourdes ont été retirées et les fermettes rehaussées



Le pare-pluie est tendu sur les fermettes



Une planche rattrape la différence de niveau entre les deux génoises



L'encombrement sous les fermettes



Déroulé du pare-pluie



Le pare-pluie est tendu puis fixé avec des lames de contreplaqué



Les planches de renfort sont mises en place



Les supports des modules sont fixés sur les planches



Les supports de modules sont alignés au cordeau et ajustés au mm



Les câbles arrivent dans une gaine au milieu du champ photovoltaïque



Les crochets de fixation des modules sont mis en place en partie basse



Les câbles sont laissés en attente



Passage du câble de terre et du coup de poing



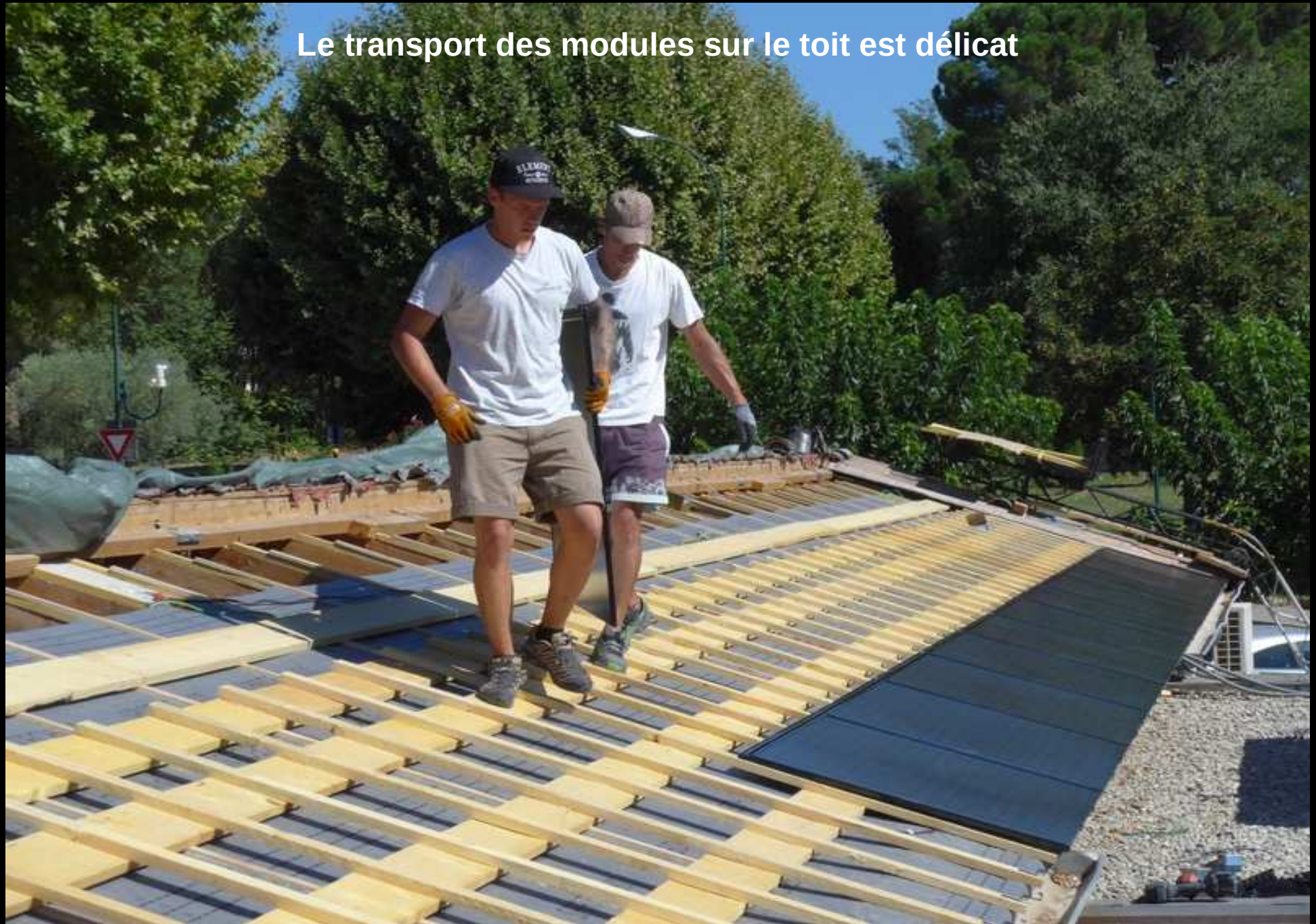
Le toit est prêt à recevoir les modules



La pose des modules commence dans l'angle sud-est



Le transport des modules sur le toit est délicat



Pose du module dans les crochets



La première rangée de modules est posée



Tous les modules sont posés ainsi que les renforts des abergements supérieurs



Détails des renforts des abergements supérieurs



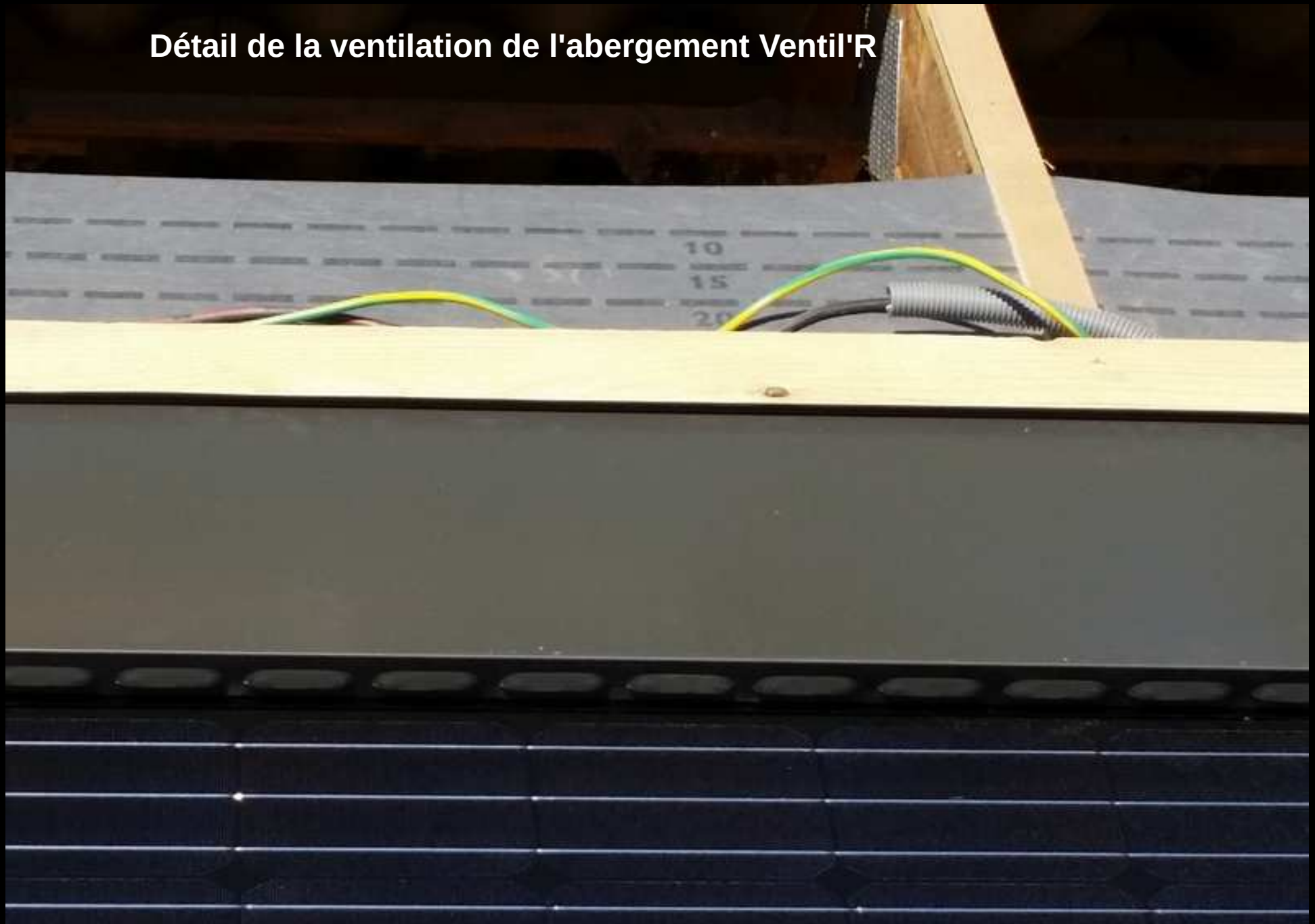
Pose des abergements latéraux



Pose des abergements supérieurs



Détail de la ventilation de l'abergement Ventil'R



Remise en place des plaques sous tuiles



Détail des abergements dans l'angle ouest



La pose des modules se termine, il reste à poser les tuiles et le faîtage



Mise en place des tuiles autour des modules



La pose des câbles peut être acrobatique



L'onduleur et les coffrets de raccordement dans l'armoire extérieure



Le coup-de-poing dans l'entrée de la crèche



Découpe du mur pour placer les compteurs EdF



Raccordement du câble sous tension



Raccordement dans les coffrets Enedis



L'installation est terminée

