

Le chantier de la crèche est protégé côté place de la mairie par des clôtures



Aspect du toit avant intervention



Les tuiles sont descendues à l'aide d'un monte-charge



Les liteaux d'origine sont retirés



Le platelage est prêt à recevoir le pare-pluie



Le pare-pluie est fixé avec des liteaux verticaux



Le pare-pluie recouvre l'étanchéité de la terrasse



Des planches de renfort sont ensuite fixées sur les liteaux



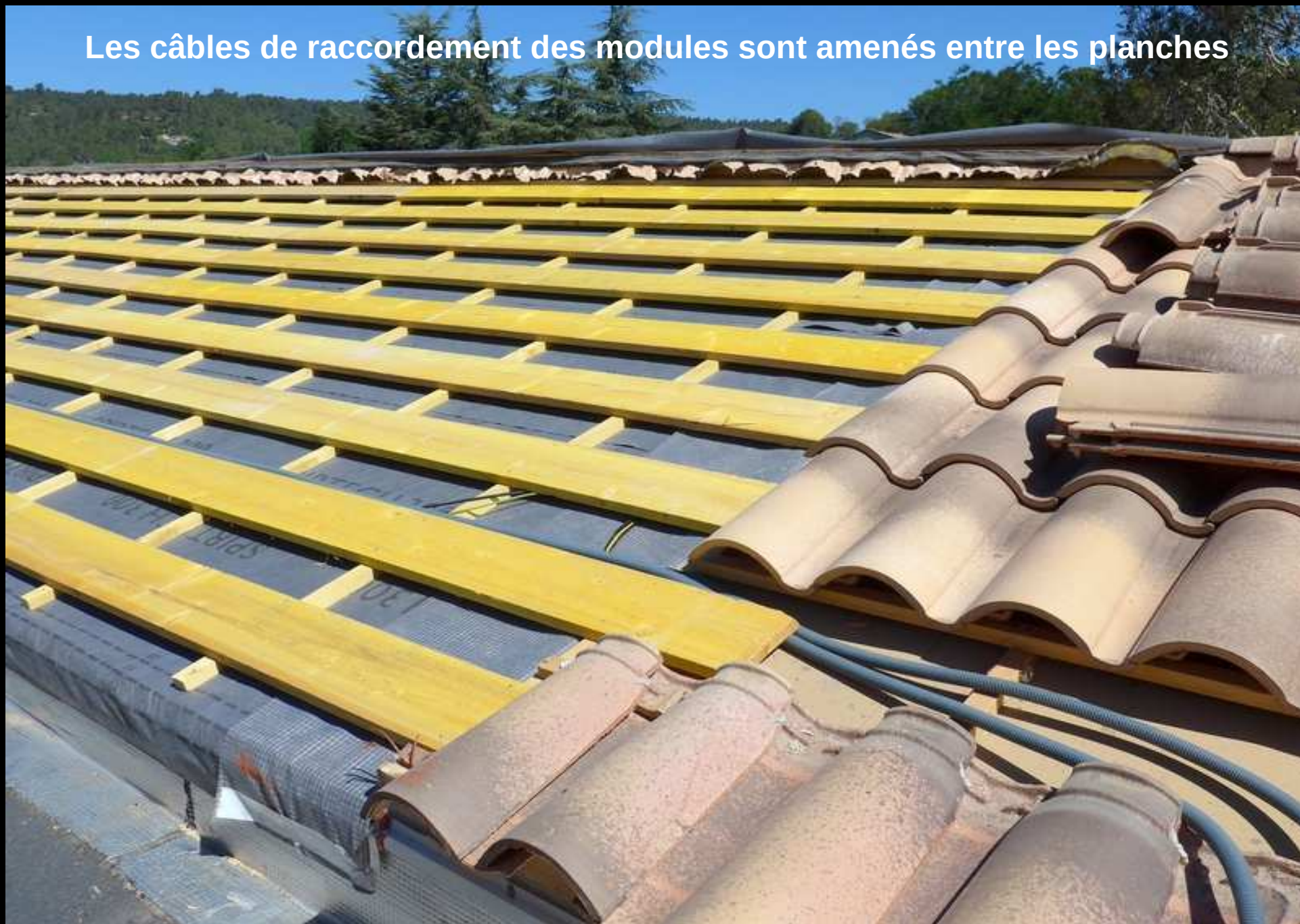
L'étanchéité du raccord sur le mur est traitée spécifiquement



Des planches de renfort sont fixées horizontalement



Les câbles de raccordement des modules sont amenés entre les planches



Les supports des modules sont fixés sur les planches et ajustés au mm



Les abergements sont posés sur les planches



Le premier module est posé sur l'abergement droit



Les tuiles recouvrent largement les abergements



Les modules sont posés sur la partie ouest



Des renforts sont posés au dessus des modules pour soutenir l'abergement supérieur



Un ruban de mastic assure l'étanchéité entre les abergements supérieurs



Les ouïes de l'abergement supérieur Ventil'R



La pose des tuiles sur l'abergement latéral droit



La mise en place des modules est terminée coté ouest



La pose des modules sur la partie Est



Détail de la jonction des modules



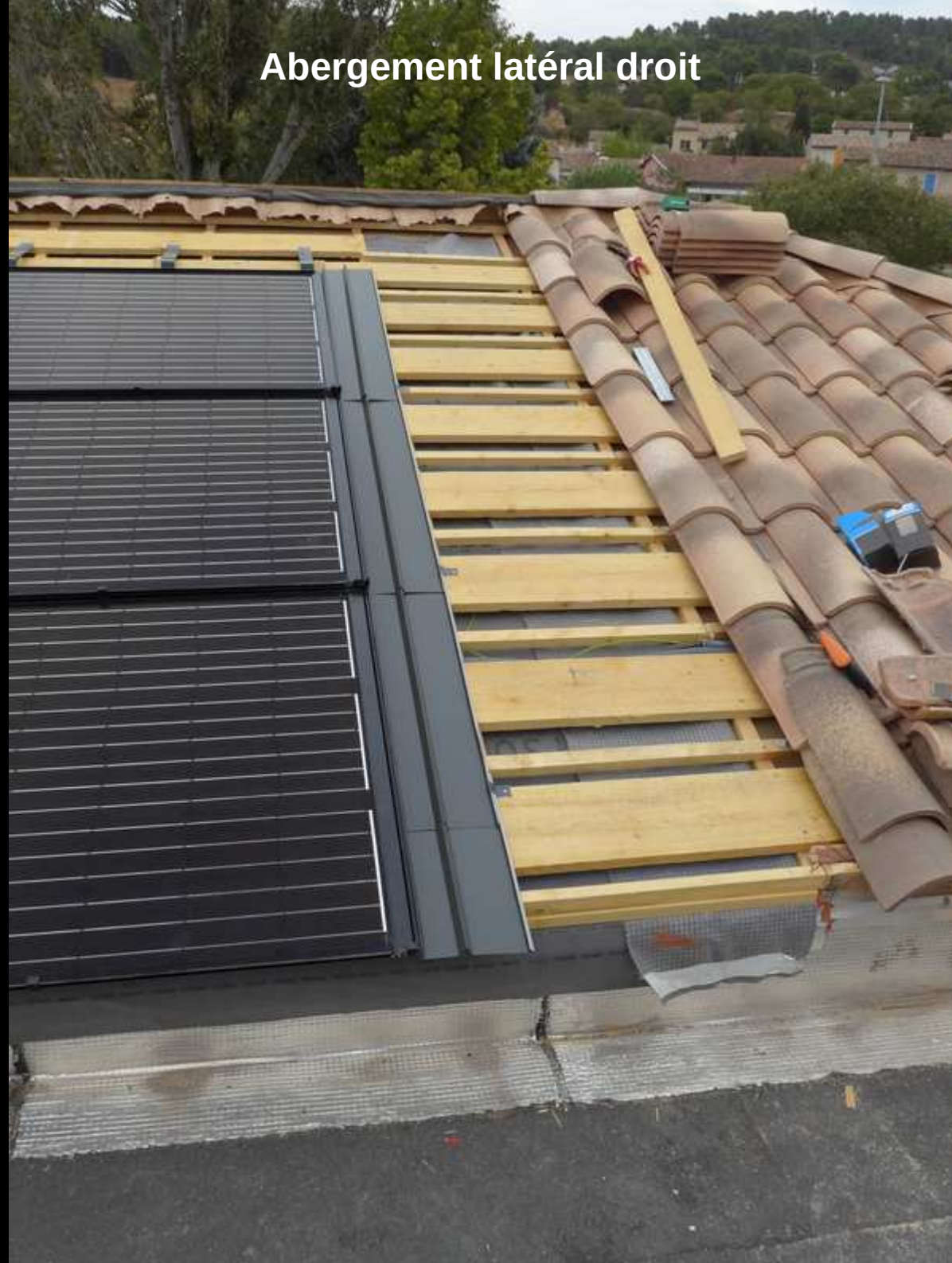
Les renforts de l'abergement supérieur



Abergement latéral gauche



Abergement latéral droit



Les tuiles sont posées sur une mousse sur l'abergement latéral



Les tuiles recouvrent l'abergement supérieur



La pose des modules est terminée



Les câbles sont passés sous les tuiles



L'armoire avec l'onduleur et les coffrets de raccordement



Le coup de point de sécurité à l'intérieur de la crèche



Le câble chemine sous le toit pour rejoindre le réseau EdF



Le câble en attente de la pose des compteurs EdF



Raccordement dans les coffrets Enedis



L'installation terminée

